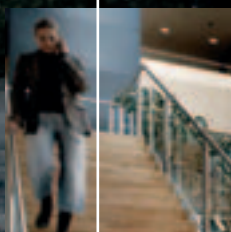


# Ruko



## Ruko dp

STØRRE FRIHED OG TRYGHED MED DEN NYE  
GENERATION AF ET AF VERDENS MEST SIKRE  
LÅSESYSTEMER





## Effektiv sikring starter med mekanisk sikring

Der er mange måder at sikre sig på.

Alle eksperter bl.a. fra Det Kriminalpræventive Råd og Forsikring & Pension er enige om, at al god sikring bygger på en effektiv mekanisk sikring med godkendte låse og nøgler.

Som alt andet mekanik forældes låsesystemer og teknologier med tiden, og det anbefales at låse udskiftes hvert 10. år med nye tidssvarende systemer.

Hos Ruko arbejder vi målrettet på konstant at udvikle nye systemer, der sætter en høj standard på markedet.

Således sikrer vi, at Ruko's systemer til hver en tid tilbyder den mest optimale sikring af ejendom og værdier - og dermed giver brugerne frihed til at færdes trygt i hverdagen.



## Ruko dp - nyt design og ny teknologi

Det seneste skud på stammen af låsesystemer kalder vi Ruko dp - et af verdens mest sikre låsesystemer i nyt og brugervenligt design.

Det nye dp-system er baseret på den nye patenterede dp-teknologi (dp) - som mangedobler antallet af nøglekombinationsmuligheder og øger sikkerheden markant.

### FREMTIDSSIKRET SYSTEM

Ruko dp er patenteret frem til år 2024, således at nøglen ikke kan kopieres lovligt i patentets løbetid. Et låsesystem bør udskiftes hvert 10. år og dermed er nøglesikkerheden optimal i hele systemets levetid.



*Det er let at genkende de patenterede højsikkerhedsnøgler.*

### NY STANDARD FOR KOMPLETTE LÅSESYSTEMER

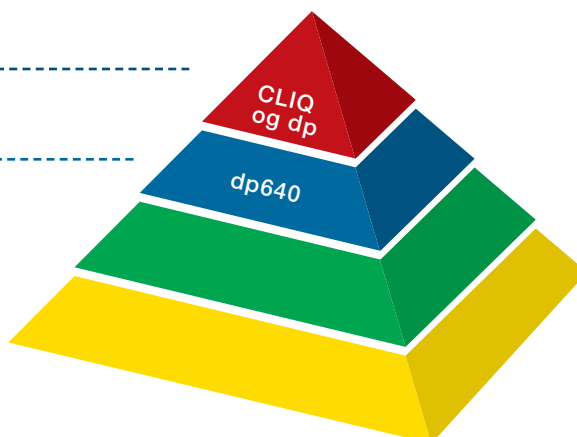
Den nye dp-teknologi er samtidig integreret i den seneste generation af det fleksible CLIQ-system. Det betyder, at et dp-system kan kombineres med en CLIQ-overbygning, der ved elektronisk programmering af nøglerne øger fleksibiliteten og yder sikring på højeste niveau.

*Dermed sætter Ruko dp en helt ny høj standard for komplette låsesystemer, der tilgodeser behov for fleksibilitet, brugervenlighed og sikkerhed i virksomheder, boligforeninger og institutioner.*

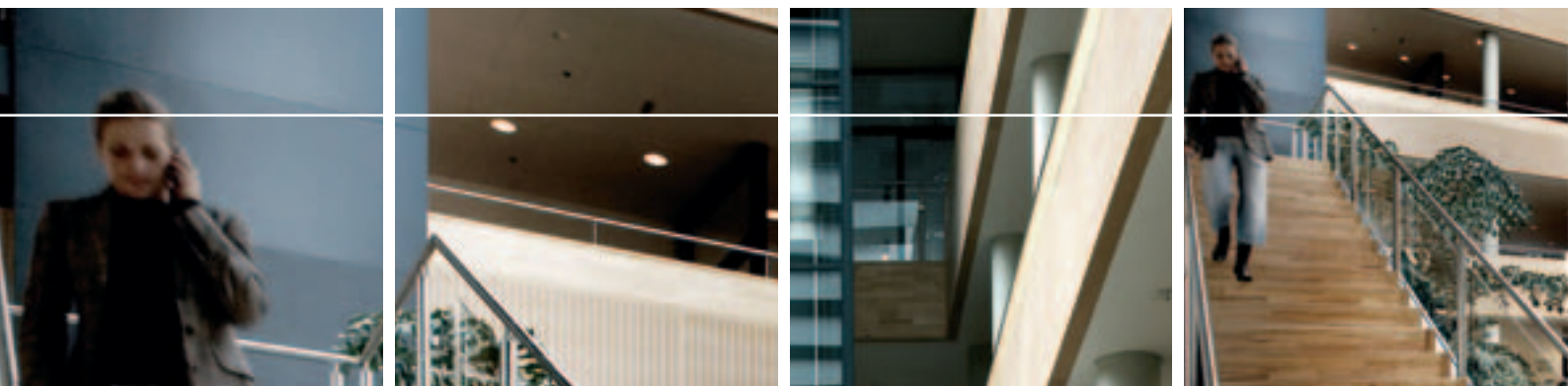
### GODKENDT SIKRING

Ruko dp er placeret i F&P's højeste sikkerhedskategori og betegnes dermed af forsikringsselskaberne som sikker mod gennembrydning og oplukningsforsøg.

### F&P SIKKERHEDSKATEGORI



*Ruko dp-systemet befinder sig i F&P's højeste sikkerhedskategori.*



## Skræddersyede løsninger

Ruko dp skaber grundlaget for et komplet låsesystem, hvor man kan kombinere tre låsetyper i samme system, uden at medarbejderne skal bruge mere end én nøgle.

Det betyder, at sikringen af en bygning kan skræddersyes til de brugerspecifikke behov for fleksibilitet, sikkerhed og brugervenlighed.

### RUKO dp UDGØR GRUNDLÆGGENDE HØJ SIKRING

Selve Ruko dp udgør kernen i låsesystemet med mekanisk sikring på højeste niveau.

### CLIQ ØGER FLEKSIBILITETEN

For at øge sikkerheden på adgang til udvalgte områder kan Ruko dp udbygges med CLIQ-teknologien.

CLIQ giver effektiv nøglekontrol via elektronisk programmering af låsesystemet. Administrator kan nemt selv programmere CLIQ nøgler og cylindre, og derved give speciel adgang og annullere nøgler. Systemet kræver hverken kabler, antenner eller andet eksternt udstyr.

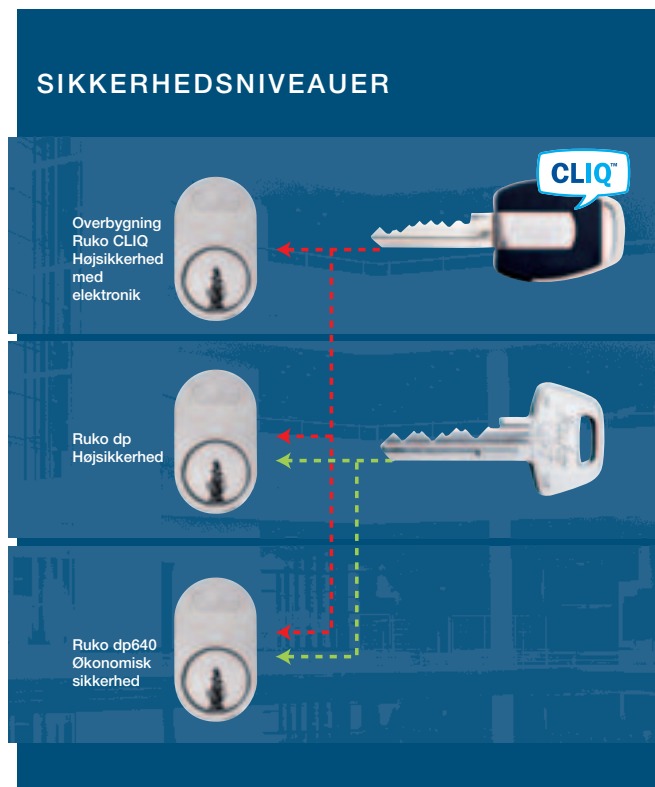
CLIQ-nøglerne fås desuden med en tidsfunktion, der registrerer hvor og hvornår nøglen er brugt samt giver mulighed for at tidsbegrænse adgang.

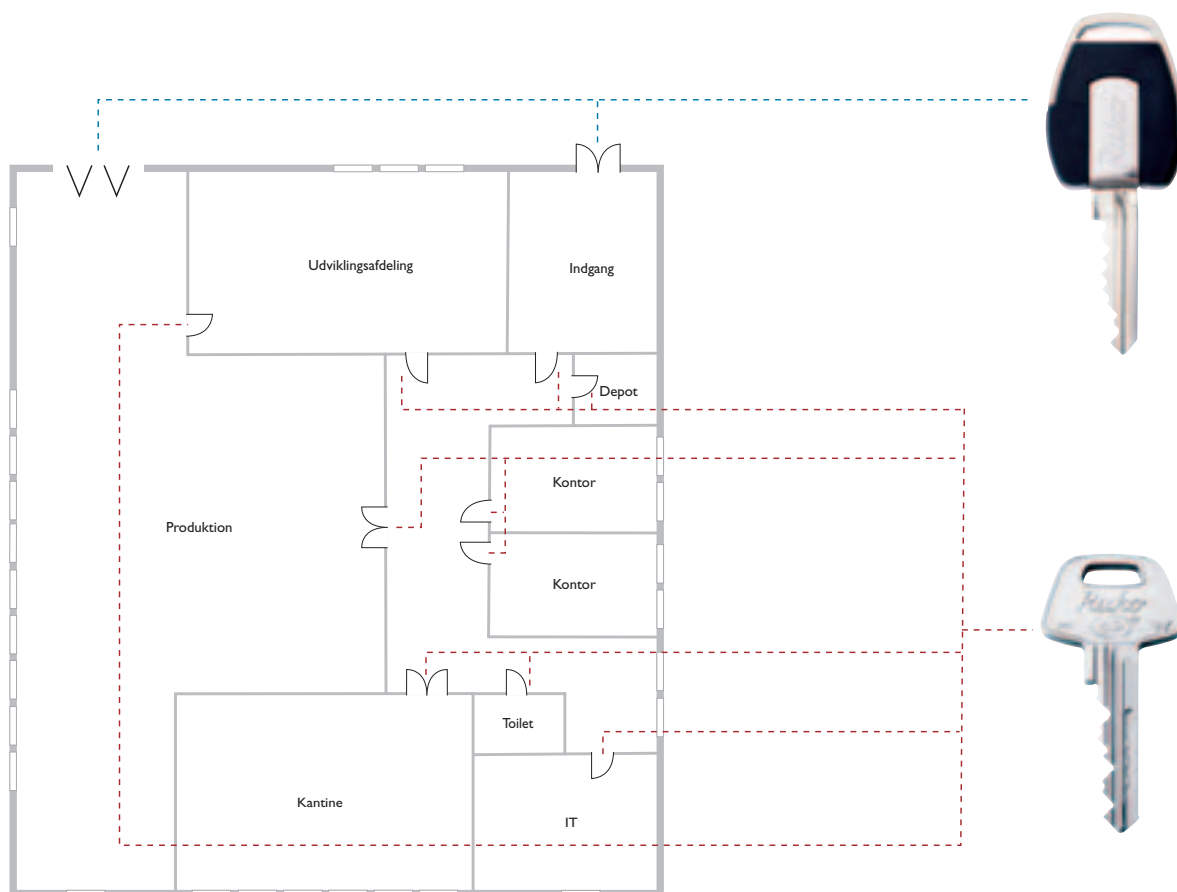
*Med Ruko dp opnås en sikker, fleksibel og økonomisk fordelagtig løsning i ét system..*

- elektronisk fleksibilitet samt mekanisk højsikkerhed (CLIQ)
- mekanisk højsikkerhed (Ruko dp)
- mekanisk standardssystem (dp640)

### dp640 GIVER FORNUFT I ØKONOMIEN

Endelig kan man benytte standardnøglen dp640 på skabe og lign., hvor krav til fleksibilitet og sikring er mindre afgørende. Dermed opnås en økonomisk fornuftig løsning.





Således kan en systemløsning med Ruko dp og CLIQ se ud for en virksomhed. Systemets fleksibilitet betyder, at direktøren med én nøgle har adgang til alle lokaler i bygningen, mens kantine medarbejderens nøgle kun passer til kantine døre.

Se flere eksempler på låseplaner for bl.a. en skole på [www.ruko.dk/dp](http://www.ruko.dk/dp).

## Driftsikkert og holdbart nøgledesign

Et nyt stærkt nøgledesign på både Ruko dp og CLIQ-nøgler øger driftsikkerheden hele låseenhedens levetid.

### ØGET SLIDSTYRKE

Selve nøglerne er udformet i et nyt kraftigt, men genkendeligt, design, der er baseret på en særdeles slidstærk metallegering. Det sikrer både nøglens holdbarhed og minimerer slitage på cylinderen.

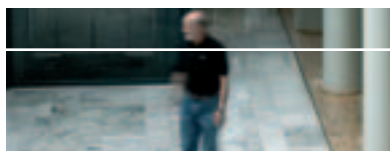
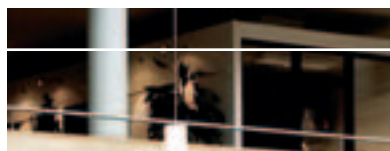
Samtidig er den beskyttende hætte på den nye CLIQ-nøgle gennemført i slagfast plast, der er smudsafvisende og vandtæt, og derved sikrer driftsikkerheden.

### STØRRE BRUGERSIKRING

En indbygget signal-funktion i den enkelte CLIQ-nøgle fortæller brugeren om han/hun har adgang til det enkelte lokale. Desuden gives der besked, når det er tid til at udskifte batteriet, så man undgår situationer, hvor nøglen ikke er funktionsdygtig.

### STILRENT DESIGN

Både cylindre og låsetilbehør til CLIQ, Ruko dp eller dp640 er designet til at matche den øvrige indretningsstil - hvad enten man foretrækker poleret krom, poleret messing eller rustfrit look.





## Enkel nøgleadministration øger sikkerhed

### KONTROLLERET NØGLESIKKERHED

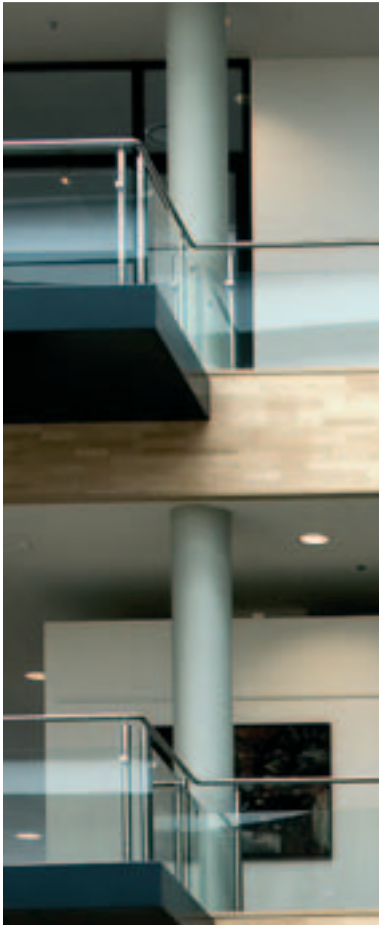
Der er fuld kontrol over sikkerheden ved udlevering af ekstranøgler. Ruko dørnøgler leveres altid med anbefalet post eller ved afhentning mod kvittering og kan desuden betinges med forevisning af ID-kort.

### ENKEL COMPUTERSTYRET ADMINISTRATION

Med software programmet Ruko Performer er det nemt at holde styr på hvilke nøgler, der er i hvilke hænder.

Princippet er ganske enkelt: På samme måde som ved bibliotekernes udlånssystemer registrerer man i programmet, hvem der har fået udleveret en nøgle, hvor nøglen giver adgang, og hvornår den skal returneres.

Systemet har en indbygget advarselsfunktion, der automatisk går i gang, når udlånstiden for en nøgle er overskredet. Hvis en nøgle er forsvundet eller tabt, registreres dette også. På den måde er man altid opmærksom på, hvor i sikkerhedssystemet, der opstår svagheder, og om man bør udskifte eller omkode låse.



CLIQ

SYSTEM PÅ TOPKODE

INDBYGGET INTELLIGENS

ELEKTRONIK

MOTORDREVET  
BLOKERING

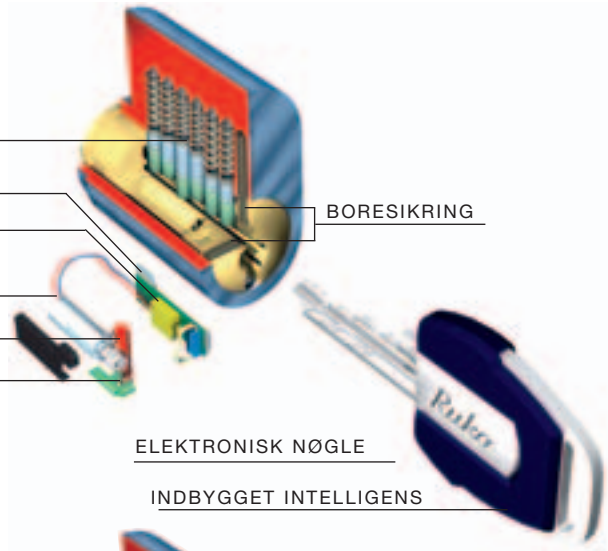
SIDESTIFT

SIDESKINNE

BORESIKRING

ELEKTRONISK NØGLE

INDBYGGET INTELLIGENS



dp

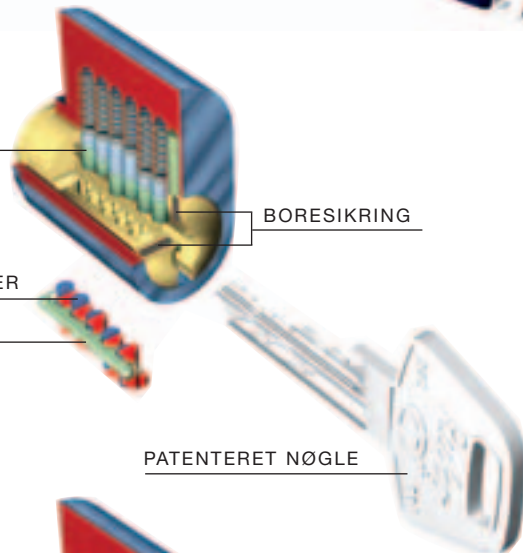
SYSTEM PÅ TOPKODE

5 PAR "DOUBLE PERFORMANCE" SIDESTIFTER

PATENTERET SIDEKODESYSTEM

BORESIKRING

PATENTERET NØGLE



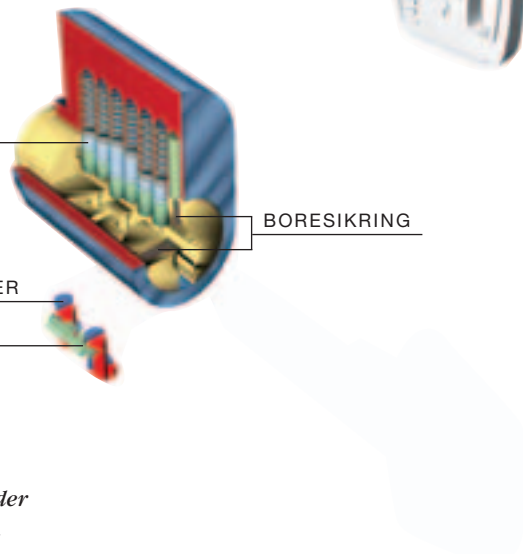
dp640

SYSTEM PÅ TOPKODE

2 PAR "DOUBLE PERFORMANCE" SIDESTIFTER

PATENTERET SIDEKODESYSTEM

BORESIKRING



*Cylinderne i dp-systemet er baseret på en skandinavisk standard, der sikrer, at dp-cylindre passer til alle standard låsekasser i Danmark.*

*Samtidig indgår cylinderne i et komplet og internationalt sortiment med låsekasser og tilbehør, som betyder, at hele låseenheden tilsammen opfylder alle krav til funktion, design og myndighedskrav.*

*Således er Ruko dp et komplet og funktionelt låsesystem, der sætter en ny høj standard for mekaniske låsesystemer.*

# Ruko

Gennem 75 år har Ruko været Danmarks førende leverandør af låse og nøgler. Med udgangspunkt i denne position er Ruko i dag totalleverandør til låse- og sikringsmarkedet med et bredt sortiment af produkter og serviceydelser, der kan medvirke til en effektiv sikring af boliger, institutioner og erhvervsbyggerier.

Ruko satser målrettet på levering af kvalitetsprodukter til højsikkerhedsmarkedet i et flot og funktionelt design produceret og markedsført med respekt for menneskelige ressourcer og miljøet. Ruko har et tæt samarbejde med sine forhandlere, der løbende bliver uddannet i Ruko's store produktsortiment.

Få yderligere oplysninger på [www.ruko.dk](http://www.ruko.dk) eller kontakt os via telefon eller e-mail.

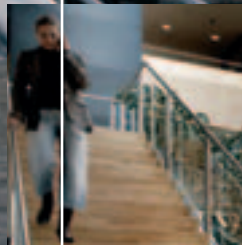
## HOVEDKONTOR OG FABRIK

Ruko A/S  
Marielundvej 20  
2730 Herlev  
Tel: 44 54 44 54  
Fax: 44 54 44 44  
e-mail: [ruko@ruko.dk](mailto:ruko@ruko.dk)  
[www.ruko.dk](http://www.ruko.dk)

An ASSA ABLOY Group company

Ruko A/S er grundlagt i 1930 og er i dag markedsleder inden for låse og låsesystemer. Ruko A/S leverer via et veletableret distributionsnet til alle typer af erhvervs- og private kunder.

ASSA ABLOY koncernen er verdens førende producent og leverandør af låse og tilhørende produkter, med fokus på at opfylde forbrugernes behov for sikkerhed, tryghed og brugervenlige produkter.



## ASSA ABLOY